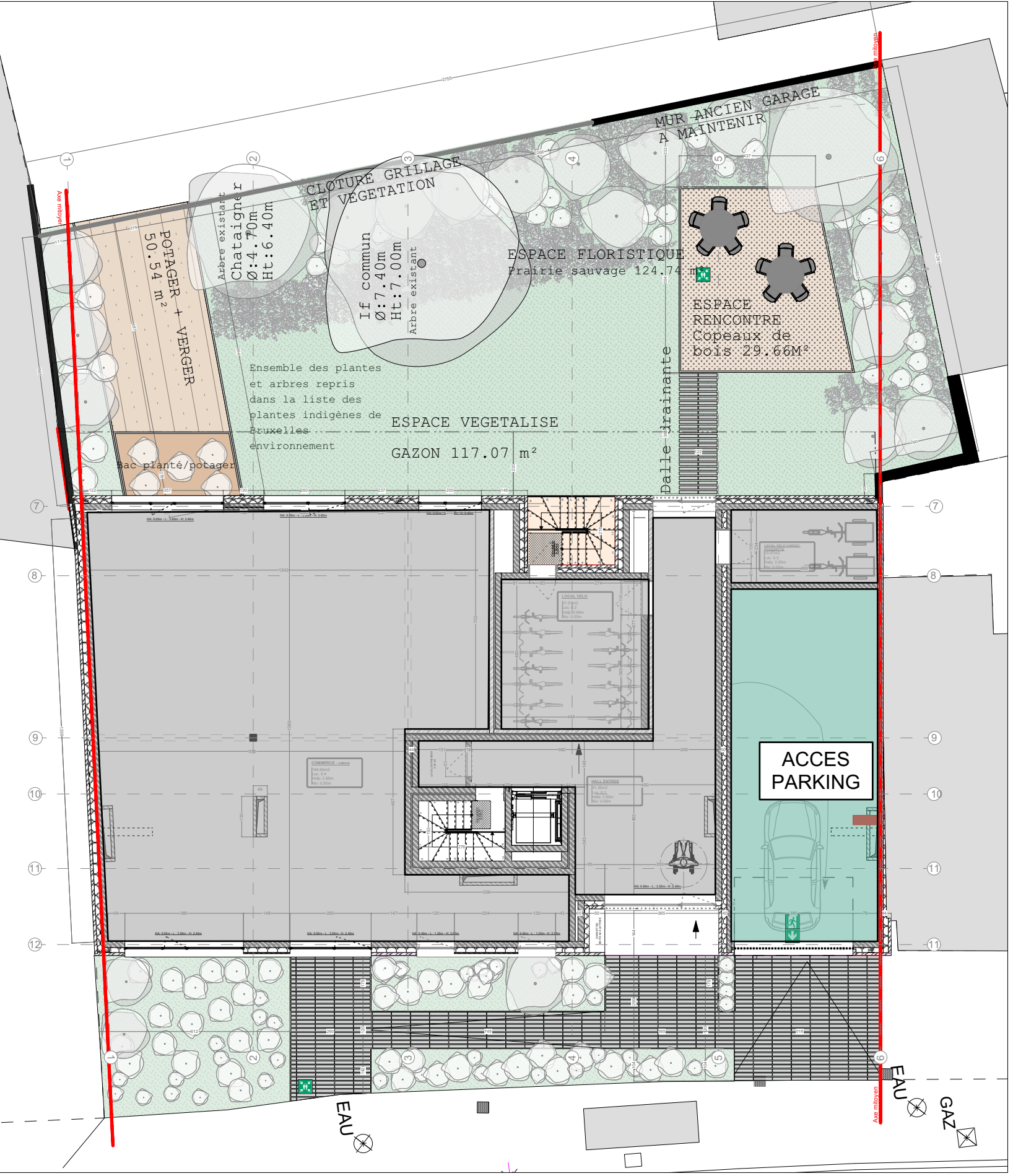
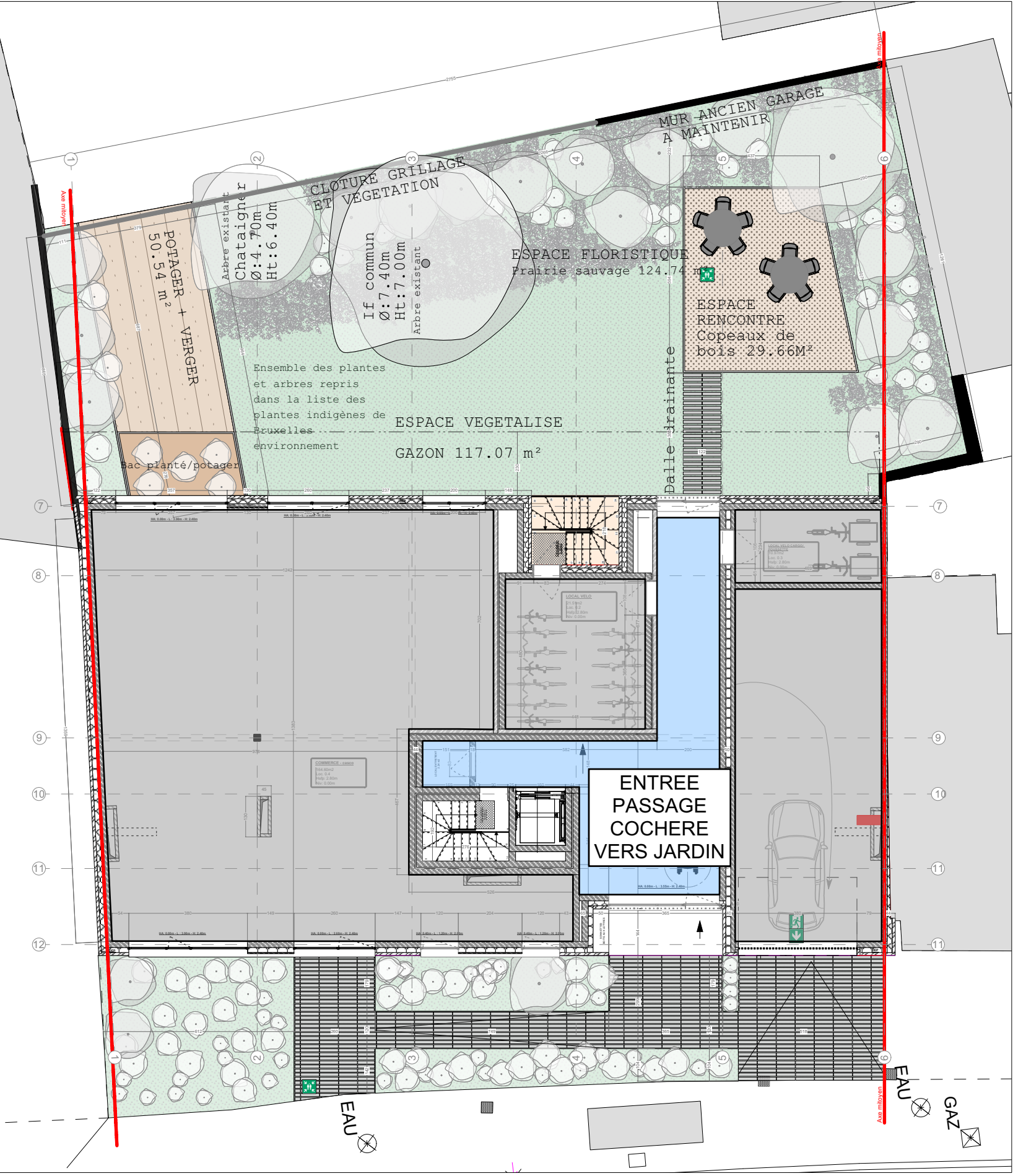
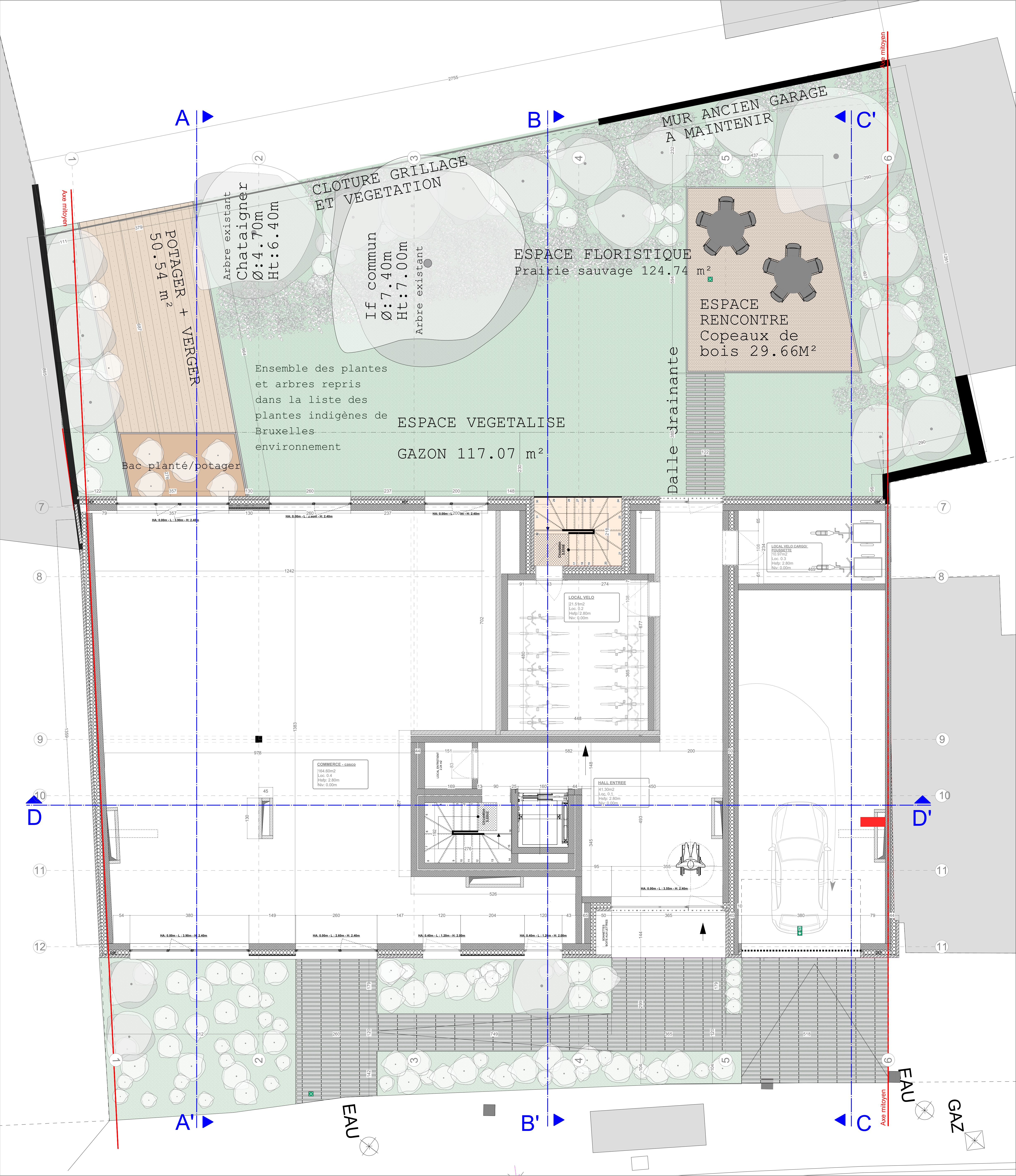
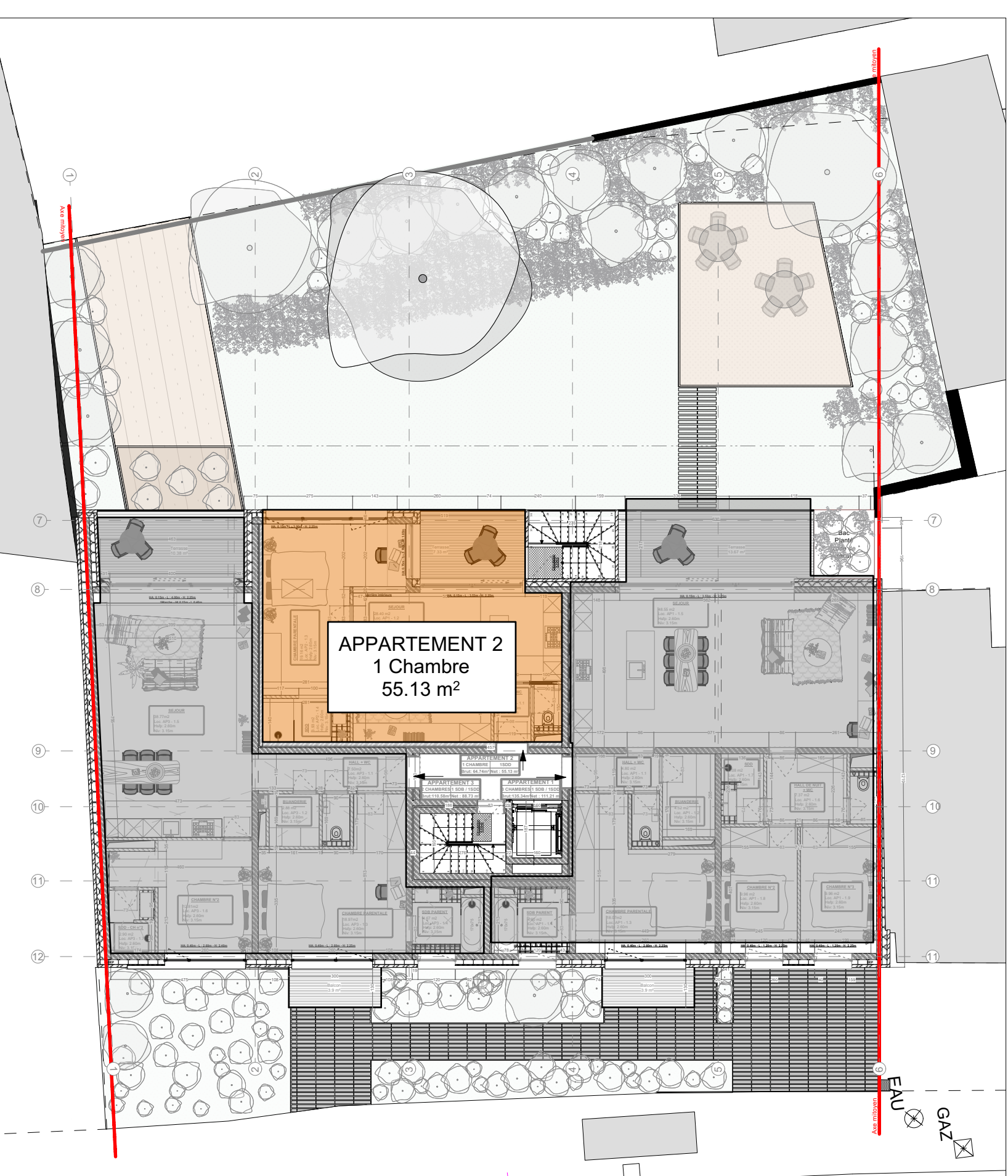
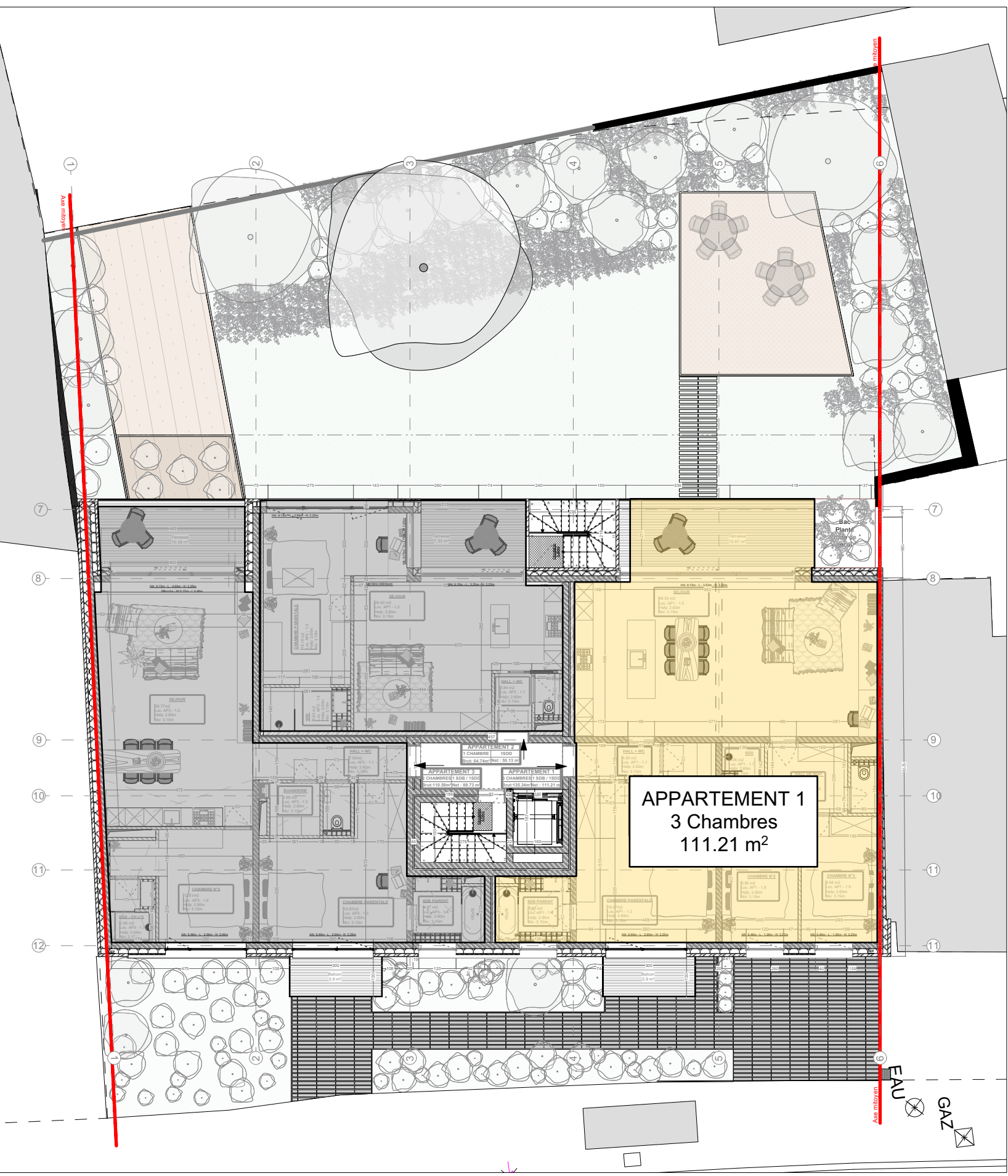
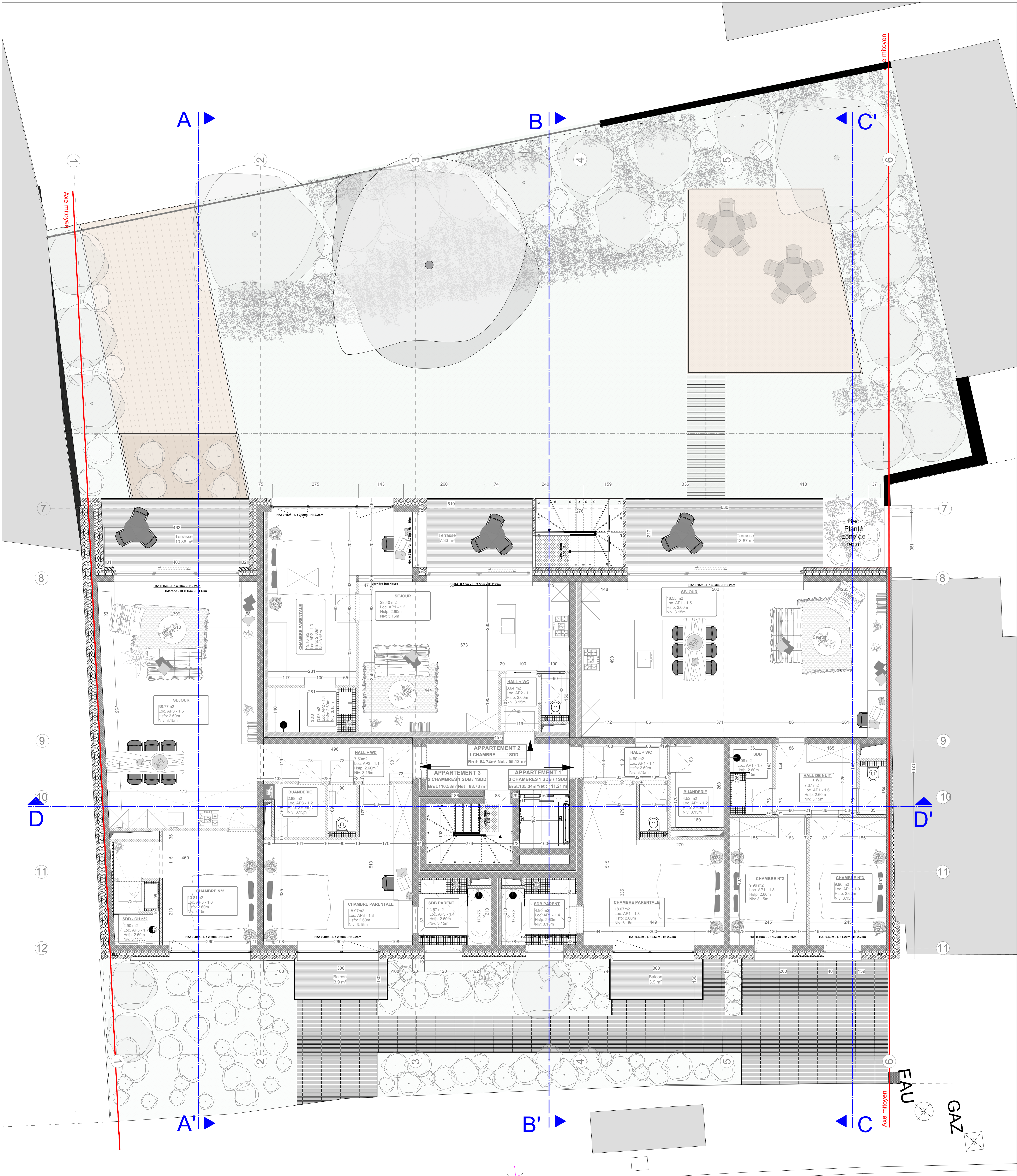


COMPLEXE MURS / PLANCHER :	
	Complexe mur extérieur : Brique : 9cm Isolant PU : 16cm
	Complexe mur entre appartement et bloc circulation : Mur porteur : 20cm Voile béton : 20cm Coulisse de 4cm Voile béton : 20cm
	Complexe mur entre 2 unités d'appartement : Voile béton : 20cm Coulisse de 4cm Ytong : 10cm
	Complexe dalle entre sous-sol et rez : Chape + revêtement de sol : 10cm Chape PU 16cm Dalle béton de 20cm
	Complexe dalle entre étage : Chape + revêtement de sol : 10cm Pré-chape isolante : 5cm Dalle béton : 20cm
	Complexe dalle toit plat : Terrasse sur plot (quand nécessaire) Membrane d'étanchéité Isolant : 24cm Chape de pente 2% Dalle béton : 20cm Faux plafond : 20cm (quand nécessaire)
	Complexe cloison intérieur : Gyproc Métal Stud Isolant Gyproc
	Complexe toit en pente : Gyproc Structure charpente et isolant OSB Isolant rigide Pare pluie et pare vapeur Lattes et contre lattes Tuile
	Complexe toiture plate : Gyproc Structure charpente et isolant OSB Isolant rigide Pare pluie et pare vapeur membrane d'étanchéité
REVETEMENT DE FACADE / ABORDS :	
1. Briques rouges 2. Brique rouge (appareillage différent) 3. Chassis Alu : teinte beige / d'orée 4. Garde corps métallique : teinte beige / d'orée 5. Seuil en pierre (ou béton) de teinte claire (beige) 6. Couvre mur en Alu : teinte beige d'orée 7. DEP Zinc : teinte beige d'orée (encastrée dans épaisseur de briques) 8. Porte de garage Alu : teinte beige / d'orée 9. Vélux de toit plat (exutoire de fumée) 10. Sortie de ventilation toiture : zinc 11. Terrasse sur plot : carrelage 12. Pavé teinte beige 13. Tuile rouge 14. Zinc gris bleu 15. Roofing	
COMPLEMENT LEGENDE SIAMU	
Capacité maximum d'occupation des compartiments : Commerce : 160 personnes App 1 : 3 chambres - 4 personnes App 2 : 1 chambre - 2 personnes App 3 : 2 chambres - 3 personnes App 4 : 3 chambres - 4 personnes App 5 : 1 chambre - 2 personnes App 6 : 2 chambres - 3 personnes App 7 : 3 chambres - 4 personnes App 8 : 1 chambre - 2 personnes App 9 : 2 chambres - 3 personnes	



COMPLEXE MURS / PLANCHER :	
	Complexe mur extérieur : Brique : 9cm Isolant PU : 16cm Mur porteur : 20cm
	Complexe mur entre appartement et bloc circulation : Voile béton : 20cm Coulisse de 4cm Voile béton : 20cm
	Complexe mur entre 2 unités d'appartement : Voile béton : 20cm Coulisse de 4cm Ytong : 10cm
	Complexe dalle entre sous-sol et rez : Chape + revêtement de sol : 10cm Chape PU 16cm Dalle béton de 20cm
	Complexe dalle entre étage : Chape + revêtement de sol : 10cm Pré-chape isolante : 5cm Dalle béton : 20cm
	Complexe dalle toit plat : Terasse sur plot (quand nécessaire) Membrane d'étanchéité Isolant : 24cm Chape de pente 2% Dalle béton : 20cm Faux plafond : 20cm (quand nécessaire)
	Complexe cloison intérieur : Gyproc Métal Stud Isolant Gyproc
	Complexe toit en pente : Gyproc Structure charpente et isolant OSB Isolant rigide Pare pluie et pare vapeur Lattes et contre lattes Tuile
	Complexe toiture plate : Gyproc Structure charpente et isolant OSB Isolant rigide Pare pluie et pare vapeur membrane d'étanchéité
REVETEMENT DE FACADE / ABORDS :	
1. Briques rouges	
2. Brique rouge (appareillage différent)	
3. Chassis Alu : teinte beige / d'orée	
4. Garde corps métallique : teinte beige / d'orée	
5. Seuil en pierre (ou béton) de teinte claire (beige)	
6. Couvre mur en Alu : teinte beige d'orée	
7. DEP Zinc : teinte beige d'orée (encastrée dans épaisseur de briques)	
8. Porte de garage Alu : teinte beige / d'orée	
9. Velux de toit plat (extoite de fumée)	
10. Sortie de ventilation toiture : zinc	
11. Terrasse sur plot : carrelage	
12. Pavé teinte beige	
13. Tuile rouge	
14. Zinc gris bleu	
15. Roofing	
COMPLEMENT LEGENDE SIAMU	
Capacité maximum d'occupation des compartiments :	
Commerce : 160 personnes	
App 1 : 3 chambres - 4 personnes	
App 2 : 1 chambre - 2 personnes	
App 3 : 2 chambres - 3 personnes	
App 4 : 3 chambres - 4 personnes	
App 5 : 1 chambre - 2 personnes	
App 6 : 2 chambres - 3 personnes	
App 7 : 3 chambres - 4 personnes	
App 8 : 1 chambre - 2 personnes	
App 9 : 2 chambres - 3 personnes	



LEGENDE

COMPLEXE MURS / PLANCHER :	
	Complexe mur extérieur : Brique : 9cm Isolant PU : 16cm Mur porteur : 20cm
	Complexe mur entre appartement et bloc circulation : Voile béton : 20cm Coulisse de 4cm Voile béton : 20cm
	Complexe mur entre 2 unités d'appartement : Voile béton : 20cm Coulisse de 4cm Ytong : 10cm
	Complexe dalle entre sous-sol et rez : Chape + revêtement de sol : 10cm Chape PU 16cm Dalle béton de 20cm
	Complexe dalle entre étage : Chape + revêtement de sol : 10cm Pré-chape isolante : 5cm Dalle béton : 20cm
	Complexe dalle toit plat : Terrasse sur plot (quand nécessaire) Membrane d'étanchéité Isolant : 24cm Chape de pente 2% Dalle béton : 20cm Faux plafond : 20cm (quand nécessaire)
	Complexe cloison intérieur : Gyproc Métal Stud Isolant Gyproc
	Complexe toit en pente : Gyproc Structure charpente et isolant OSB Isolant rigide Pare pluie et pare vapeur Lattes et contre lattes Tuile
	Complexe toiture plate : Gyproc Structure charpente et isolant OSB Isolant rigide Pare pluie et pare vapeur membrane d'étanchéité

REVETEMENT DE FACADE / ABORDS :	
1.	Briques rouges
2.	Brique rouge (appareillage différent)
3.	Chassis Alu : teinte beige / d'orée
4.	Garde corps métallique : teinte beige / d'orée
5.	Seuil en pierre (ou béton) de teinte claire (beige)
6.	Couvre mur en Alu : teinte beige d'orée
7.	DEP Zinc : teinte beige d'orée (encastrée dans épaisseur de briques)
8.	Porte de garage Alu : teinte beige / d'orée
9.	Vélux de toit plat (extoite de fumée)
10.	Sortie de ventilation toiture : zinc
11.	Terrasse sur plot : carrelage
12.	Pavé teinte beige
13.	Tuile rouge
14.	Zinc gris bleu
15.	Roofing

COMPLEMENT LEGENDE SIAMU	
Capacité maximum d'occupation des compartiments :	
Commerce : 160 personnes	
App 1 : 3 chambres - 4 personnes	
App 2 : 1 chambre - 2 personnes	
App 3 : 2 chambres - 3 personnes	
App 4 : 3 chambres - 4 personnes	
App 5 : 1 chambre - 2 personnes	
App 6 : 2 chambres - 3 personnes	
App 7 : 3 chambres - 4 personnes	
App 8 : 1 chambre - 2 personnes	
App 9 : 2 chambres - 3 personnes	